



# VARIANTE EXTERNA À VILA DE ARRUDA DOS VINHOS



28 JUNHO | 2022

# VARIANTE A ARRUDA DOS VINHOS

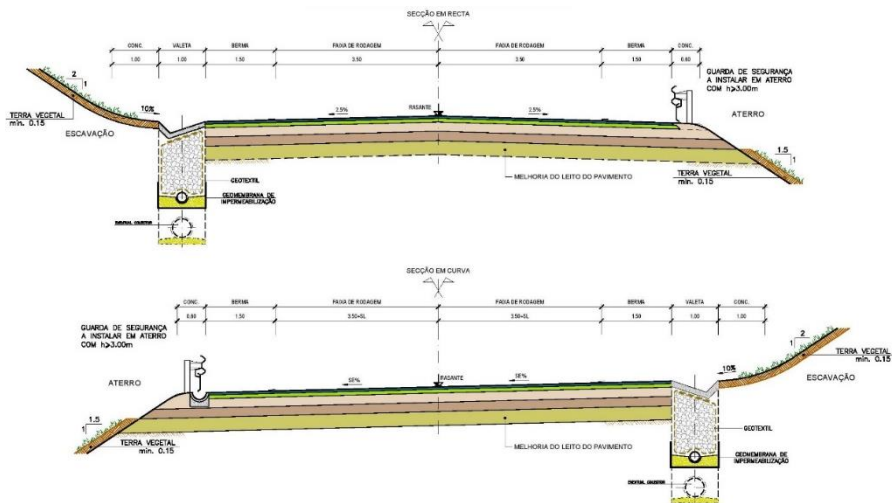


- ▶ EXTENSÃO TOTAL 2.300 M
- ▶ 4 INTERSEÇÕES GIRATÓRIAS (ROTUNDAS)
- ▶ PONTE SOBRE O RIO GRANDE DA PIPA, COM CERCA DE 300 M

- ✓ Traçado fortemente condicionado no início pela morfologia acidentada do terreno (meia encosta)
- ✓ Atravessamento de baixa com potencial agrícola
- ✓ Inserção na EN115-4 e na Variante Industrial das Corredouras limitada pela ocupação dispersa

# VARIANTE A ARRUDA DOS VINHOS

## PERFIL TRANSVERSAL TIPO



## PERFIL TRANSVERSAL TIPO COM 10 M DE LARGURA TOTAL

- ✓ 1 VIA POR SENTIDO
- ✓ 3,50 M DE LARGURA
- ✓ 1,50 M DE BERMA

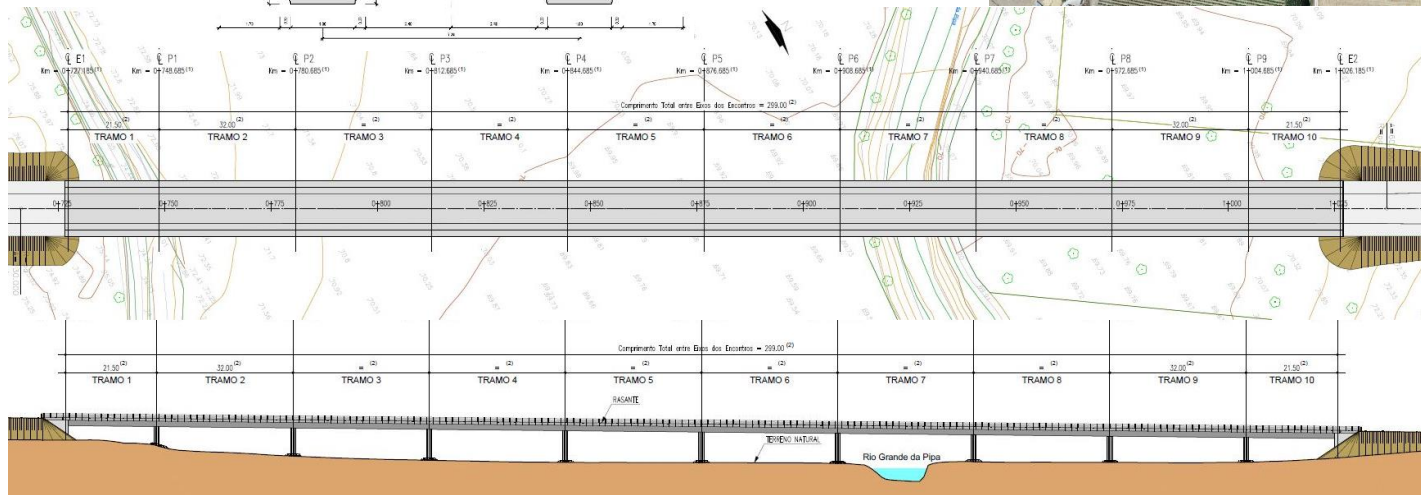
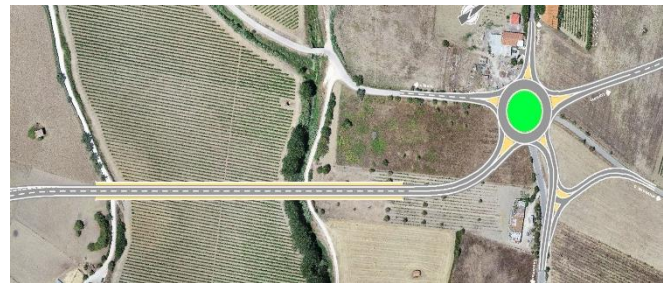
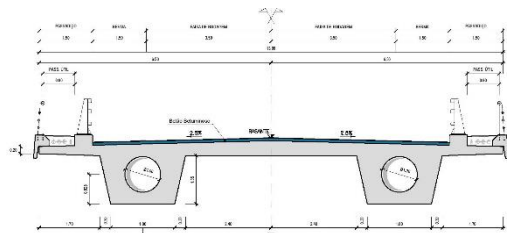
Infraestruturas:

Instrumento de Competitividade e Coesão



# VARIANTE A ARRUDA DOS VINHOS

## PONTE SOBRE O RIO GRANDE DA PIPA



**EXTENSÃO DE 300 M, REPARTIDA POR 8 VÃOS DE 32 M E 2 VÃOS EXTREMOS DE 22 M**

Infraestruturas:  
Instrumento de Competitividade e Coesão



# VARIANTE DE ARRUDA DOS VINHOS

## FICHA TÉCNICA DO EMPREENDIMENTO



REPÚBLICA  
PORTUGUESA

INFRAESTRUTURAS  
E HABITAÇÃO

### DONO DA OBRA



Infraestruturas  
de Portugal

### DESIGNAÇÃO DA EMPREITADA

VARIANTE EXTERNA À VILA DE ARRUDA DOS  
VINHOS

### DURAÇÃO DA OBRA

450 dias

### VALOR DA ADJUDICAÇÃO

5.985.000,00 €

### PROJETISTA



Município  
**Arruda dos Vinhos**  
Câmara Municipal



**EFW CONSULTING**  
ENGENHEIROS CONSULTORES LDA

### FISCALIZAÇÃO



Infraestruturas  
de Portugal

DIREÇÃO DA REDE RODVIÁRIA  
Centro Operacional da Grande Lisboa

### EMPREITEIRO



**LENA**  
ENGENHARIA  
& CONSTRUÇÕES



**NOV PRO**  
CONSTRUÇÕES

