

VIVA A ESTAÇÃO

A Ferrovia e a Cultura

Jornadas Europeias do Património 2019

Lisboa, Estação Ferroviária do Rossio, Sala do Rei, Conferência “A Ferrovia e a Cultura”

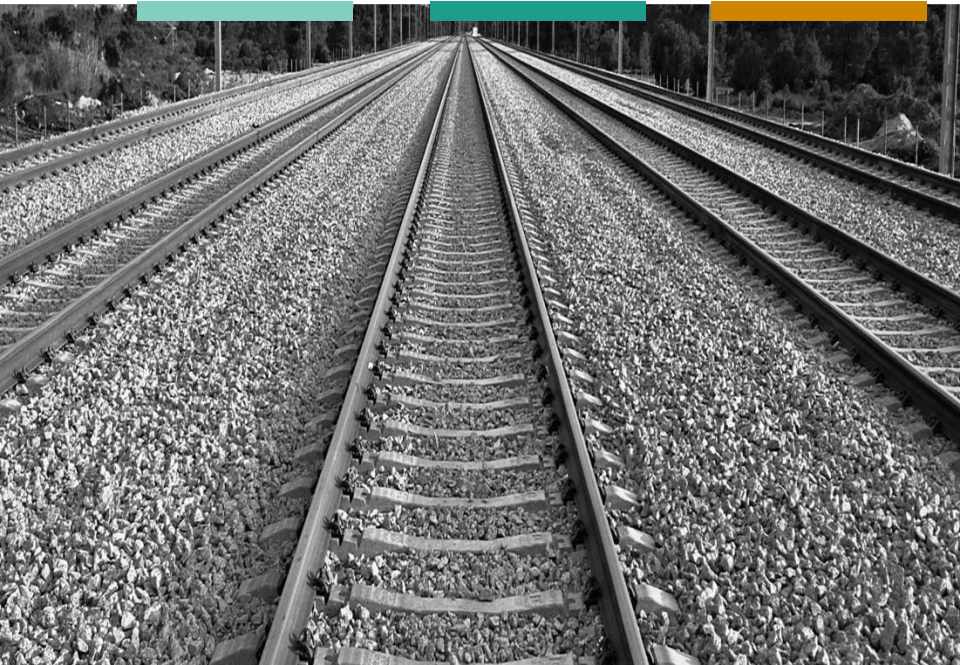
Nadir Fernandes, Comunicação e Imagem, 27 de setembro de 2019

COMO É CRIADA A IP



A INFRAESTRUTURAS DE PORTUGAL (IP) resulta da fusão entre a Rede Ferroviária Nacional (REFER) e a Estradas de Portugal (EP), passando a denominar-se Infraestruturas de Portugal, SA.

O QUE GERIMOS

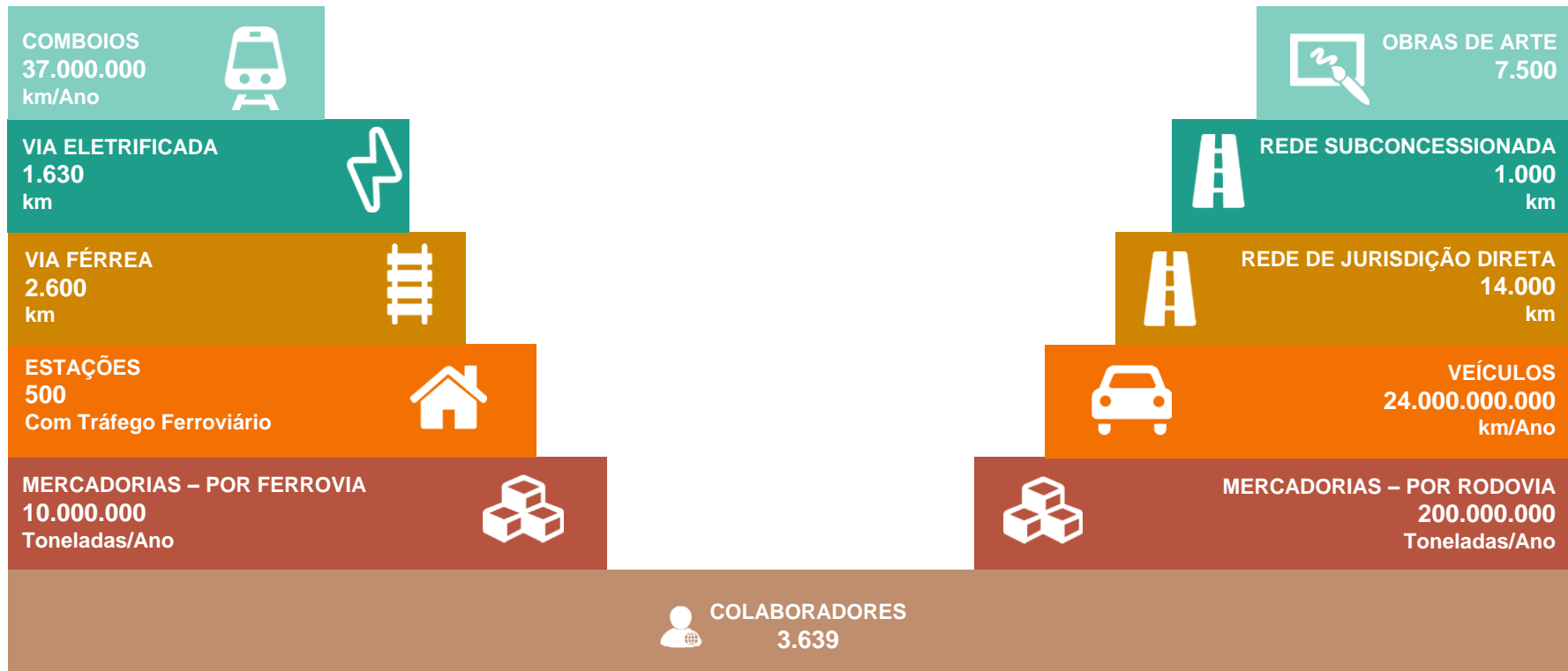


FERROVIA



RODOVIA

GRANDES NÚMEROS





Mote para a Comunicação do Programa Cultural e de Responsabilidade Social
em Espaços Ferroviários

OBJETIVOS

VIVA A ESTAÇÃO



CATIVAR

ATRAIR NOVOS PÚBLICOS
PARA OS ESPAÇOS
FERROVIÁRIOS,
PROMOVENDO O
CAMINHO-DE-FERRO, A
SUA UTILIZAÇÃO E
FRUIÇÃO



LIGAÇÃO

CRIAR LAÇOS EMOCIONAIS
COM OS ESPAÇOS
FERROVIARIOS



DIFERENÇA

PROMOVER AS DIVERSAS
FORMAS DE ARTE, ASSIM
COMO A COMUNIDADE
ARTÍSTICA



VALORES

POTENCIAR A
SOLIDARIEDADE E A
CRIAÇÃO DE VALORES
SOCIAIS

SETEMBRO 2019

Programa Cultural e Social nas Estações Ferroviárias

FESTIVAIS DANÇA EXPOSIÇÕES VISITAS GUIADAS OUTROS EVENTOS

EXPOSIÇÕES



CAIS URBANA
EXPOSIÇÃO 25º ANIVERSÁRIO ASSOCIAÇÃO CAIS



ESTAÇÃO FERROVIÁRIA DE ERMESINDE
JUL. a NOV.

CAIS URBANA 25

A Exposição CAIS URBANA 25 é o resultado de um desafio lançado pela Associação CAIS à MISTAKER MAKER. Foram criadas 25 peças que irão estar expostas de julho a novembro em diversos locais, nas cidades de Lisboa, Porto, Coimbra e Almada. Em dezembro as peças serão licitadas e o valor das mesmas irá reverter para a Associação CAIS, que este ano celebra os seus 25 anos.

Na Estação de Ermesinde está exposta a obra "I Will Mean Something To You", de Tamara Alves

Entrada livre
Promotor/Parceiro
CAIS

EXPOSIÇÕES



CAIS URBANA
EXPOSIÇÃO 25º ANIVERSÁRIO ASSOCIAÇÃO CAIS



ESTAÇÃO FERROVIÁRIA DE ROMA-AREIRO
JUL. a NOV.

CAIS URBANA 25

Na Estação de Roma-Areeiro está exposta a obra "Vinte e Cinco", de mynameisnotSEM & Mariana PTKS.

Entrada livre
Promotor/Parceiro
CAIS

EXPOSIÇÕES



ESTAÇÃO FERROVIÁRIA DE CASCAIS
3 SET. a 10 NOV.

Extensão da Exposição 'Keith Haring. Entre a arte, o ativismo e a moda'

A partir de 3 de setembro, a Estação de Cascais é transformada numa galeria de arte, sendo uma extensão da exposição 'Keith Haring. Entre a arte, o ativismo e a moda', que estará patente no CascaShopping, de 10 de setembro a 10 de novembro.

A obra de Keith Haring sai assim para a rua e vai ter com as pessoas, tal como defendia o artista.

Entrada livre
Promotor/Parceiro
State of Art

EXPOSIÇÕES



PRAÇA DA ESTAÇÃO FERROVIÁRIA DE GENERAL TORRES
6 SET. a 31 OUT.

Banco dos Pescadores – Praia da Aguda

Exposição fotográfica, com retratos de 45 pescadores, da Praia da Aguda, em Vila Nova de Gaia. Trata-se de uma exposição de cariz social, que envolve a comunidade local, o Banco do Pescador da Aguda, vários pescadores, com expressões únicas.

Entrada livre
Promotor/Parceiro
CM de Vila Nova de Gaia



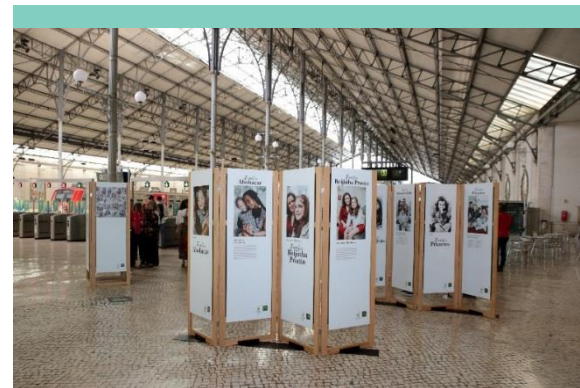
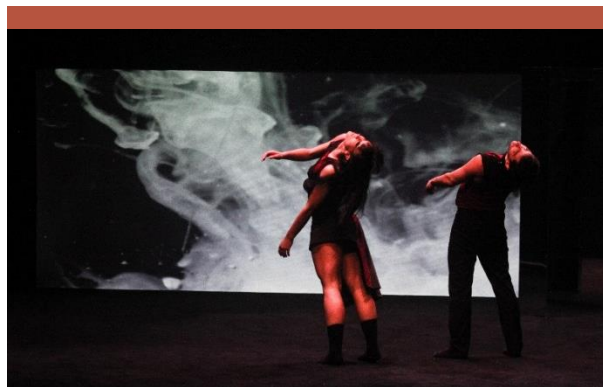
CULTURA E RESPONSABILIDADE SOCIAL

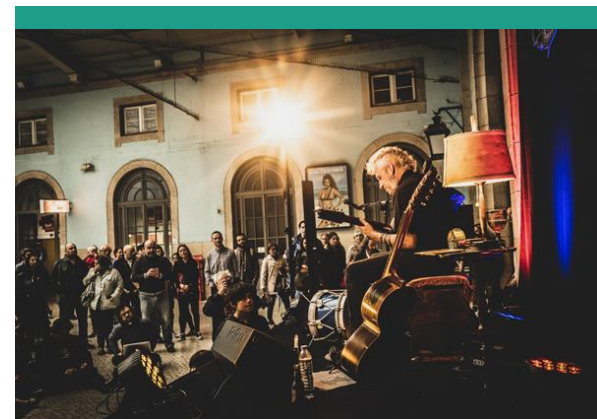
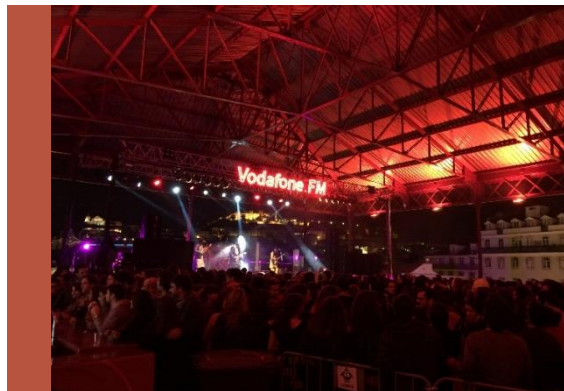
PARCERIAS

TEATRO E TRADIÇÕES



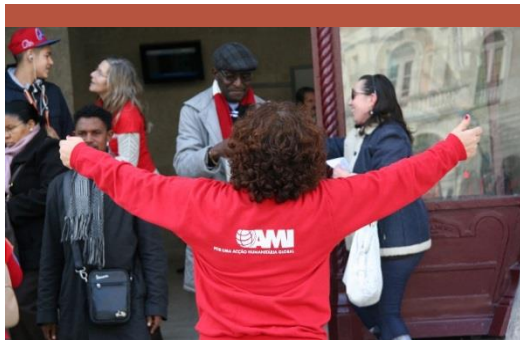
DANÇA E EXPOSIÇÕES

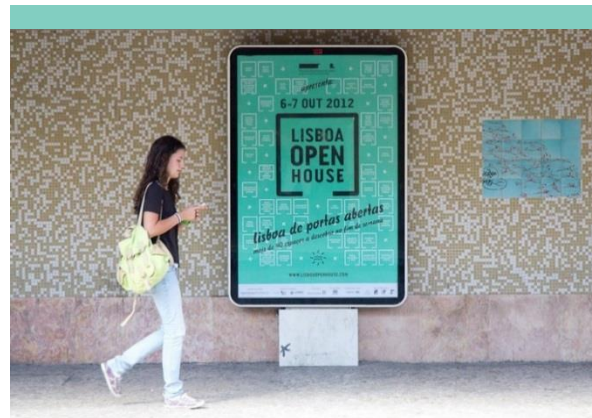
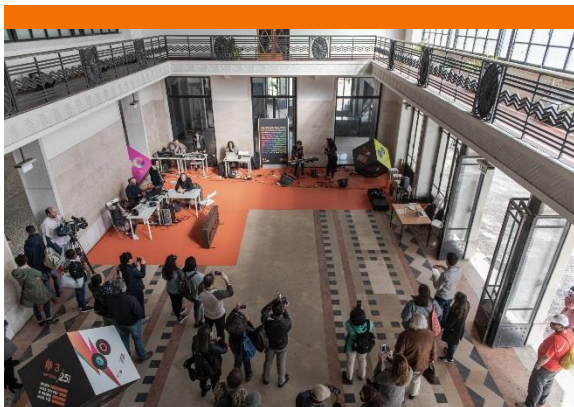
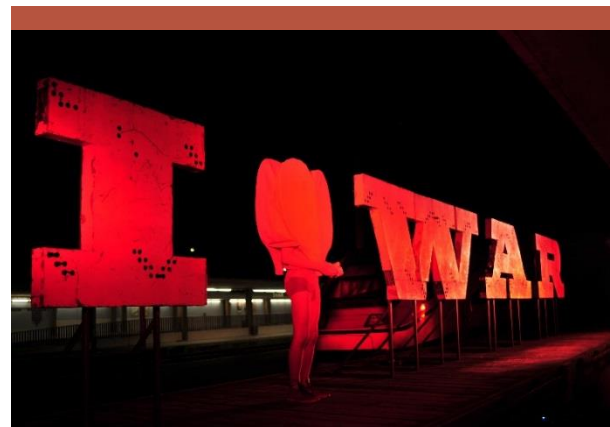
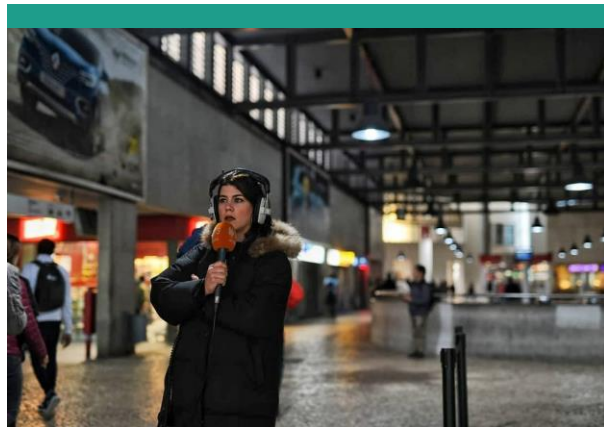




CINEMA E LANÇAMENTO DE LIVROS









ENTRADA LIVRE

ARTE URBANA

ARTE URBANA

ENTRADA LIVRE



Estação de Entrecampos
Projeto “A Lata Delas”



Estação de Entrecampos
Projeto “A Lata Delas”



Estação de Entrecampos
Projeto “A Lata Delas”



Estação de Entrecampos
Projeto “A Lata Delas”



Estação de Entrecampos
Projeto “A Lata Delas”



Estação de Entrecampos
Projeto “A Lata Delas”

ARTE URBANA

ENTRADA LIVRE



**Passagem Superior Pedonal de
Entrecampos | Vanessa Teodoro**



**Cabine de Sinalização Estação do
Cais do Sodré | Fuzzi**



**Envolvente Estação do Cais do Sodré
AKA Corleone**



Parceiro: Junta de Freguesia de Aqualva – Mira-Sintra

**Estação do Cacém
Odeith**



**Envolvente Estação do Cais do Sodré
Tinta crua**

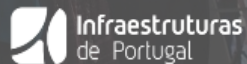


**Envolvente Estação do Cais do Sodré
Ninapellirroja**



ESPAÇOS FERROVIÁRIOS

PALCO PARA AS DIVERSAS FORMAS ARTÍSTICAS E DE EXPRESSÃO SOCIAL



OBRIGADA

www.infraestruturasdeportugal.pt