

Protocolo de Desenvolvimento de Condomínios Universitários na Envolvente das Estações Ferroviárias

Carlos Fernandes

Vice Presidente do Conselho de Administração

Lisboa, 30 de janeiro de 2020

MISSÃO



A IP tem por objeto a conceção, projeto, construção, financiamento, conservação, exploração, requalificação, alargamento e modernização das **REDES RODOVIÁRIA E FERROVIÁRIA NACIONAIS**, incluindo-se nesta última o comando e controlo da circulação.

O GRUPO IP



OS NOSSOS NÚMEROS

COMBOIOS
37.000.000
km/Ano



VIA ELETRIFICADA
1.630
km



VIA FÉRREA
2.600
km



ESTAÇÕES
500
Com Tráfego Ferroviário



MERCADORIAS – POR FERROVIA
10 Milhões
Toneladas/Ano



3600

Colaboradores



OBRAS DE ARTE
7.500

REDE SUBCONCESSIONADA
1.600
km



REDE DE JURISDIÇÃO DIRETA
14.000
km



VEÍCULOS
24.000.000.000
km/Ano



MERCADORIAS – POR RODOVIA
200 Milhões
Toneladas/Ano

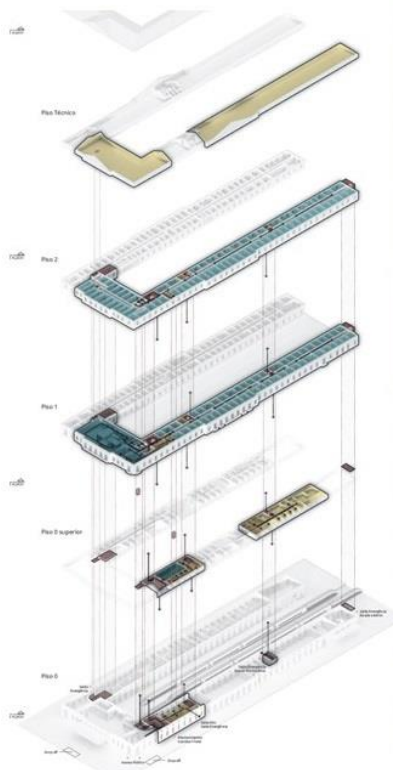


- **Gestão do Cadastro**
- **Gestão das Estações da Rede Ferroviária Nacional**
- **Gestão das Instalações de Serviço do Grupo IP**
- **Desenvolvimento do Processo Expropriativo**
- **Valorização dos Ativos sob gestão da IP**



VALORIZAÇÃO DE ATIVOS

Área Subcon / nº quartos
6.607 m² / 125
(aprox. s/ cobertura, dados 2ª fase)



Estação ferroviária
SANTA APOLÓNIA

Sta Apolónia

2ND Room S.A.

Unidade Hoteleira 4 estrelas

Investimento Global
12,4 M€
(9,4 M€ no edifício)

RESIDÊNCIAS PARTILHADAS

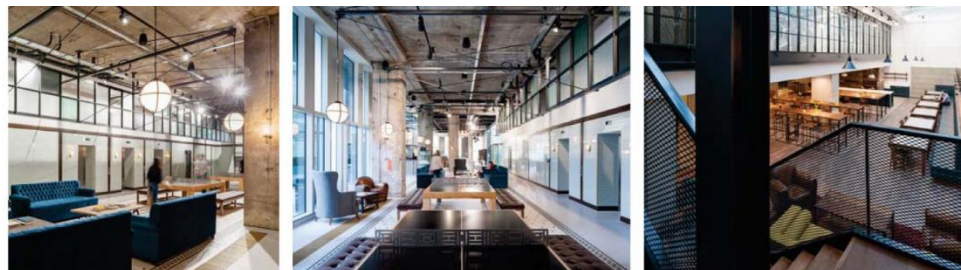


Antigo edifício tipografia
RESIDÊNCIAS PARTILHADAS

Unidade residências partilhadas

SMART STUDIOS

115 quartos



Investimento Global
5,2 M€



Estação ferroviária PORTO S.BENTO

Hostel

F2is - Consultoria e Gestão, Lda.

120 quartos

Investimento Global
1,0 M€



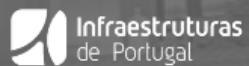
Antiga estação ferroviária
MONTEMOR-O-NOVO



FÁBRICA DE CHOCOLATE

Melgão, Cacau e Chocolates,Lda.

Investimento Global
1,8 M€



CONDOMÍNIOS UNIVERSITÁRIOS

CONDOMÍNIOS UNIVERSITÁRIOS

P1

SANTA APOLÓNIA . Linha do Norte, concelho de Lisboa

CARCAVELOS . Linha de Cascais, concelho de Cascais

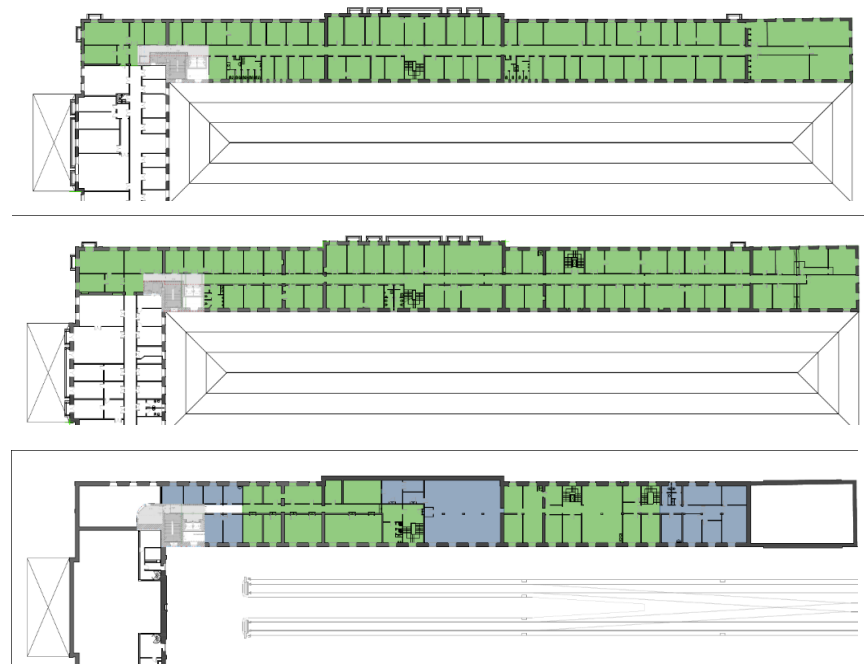
PRAGAL . Linha do Sul, concelho de Almada

P2

MONTE ABRAÃO . Linha de Sintra, concelho de Sintra

PORTELA DE SINTRA . Linha de Sintra, concelho de Sintra

CONDOMÍNIOS UNIVERSITÁRIOS

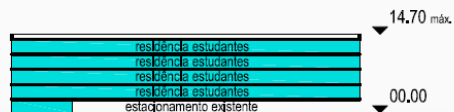


Área de implantação: n.a.
ABC: 4.732 m²
Capacidade: 260 camas



Edifício Passageiros
SANTA APOLÓNIA

CONDOMÍNIOS UNIVERSITÁRIOS

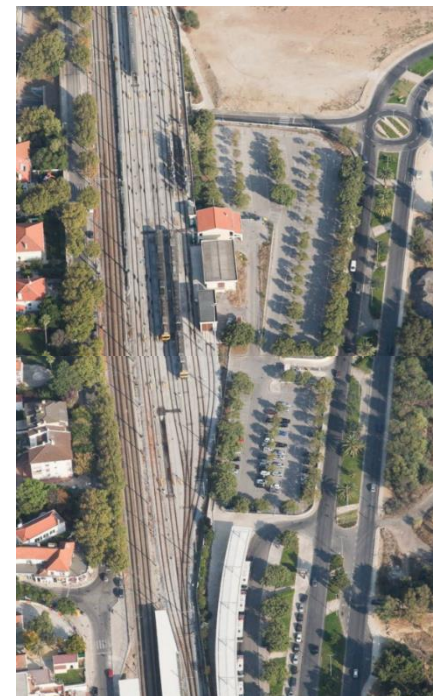


Corte Longitudinal, ESC. 1:1300

Área de implantação: 1.360 m²

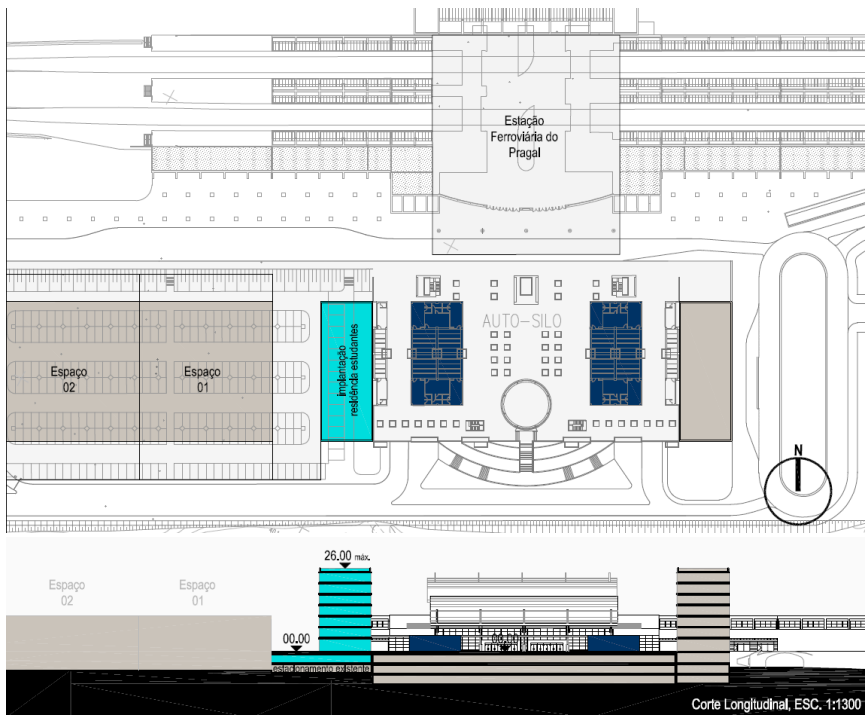
ABC: 5.600 m²

Nº Quartos: 240 camas



Complexo da estação
CARCAVELOS

CONDOMÍNIOS UNIVERSITÁRIOS



Área de implantação:

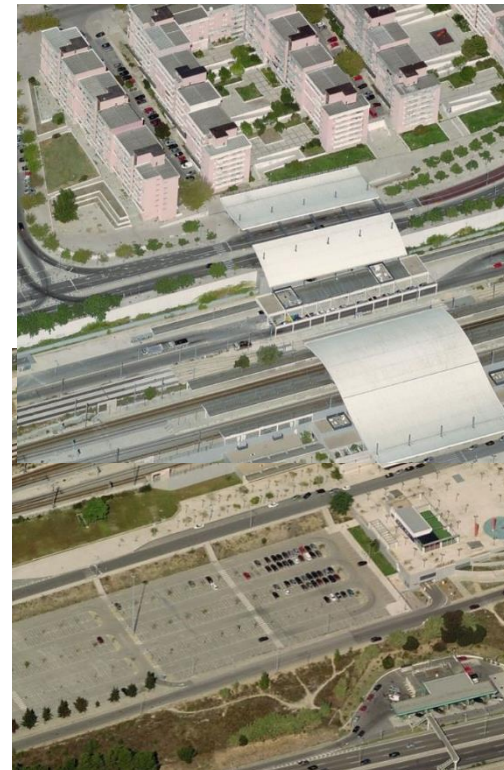
726 m²

ABC:

6.500 m²

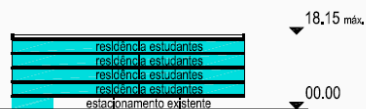
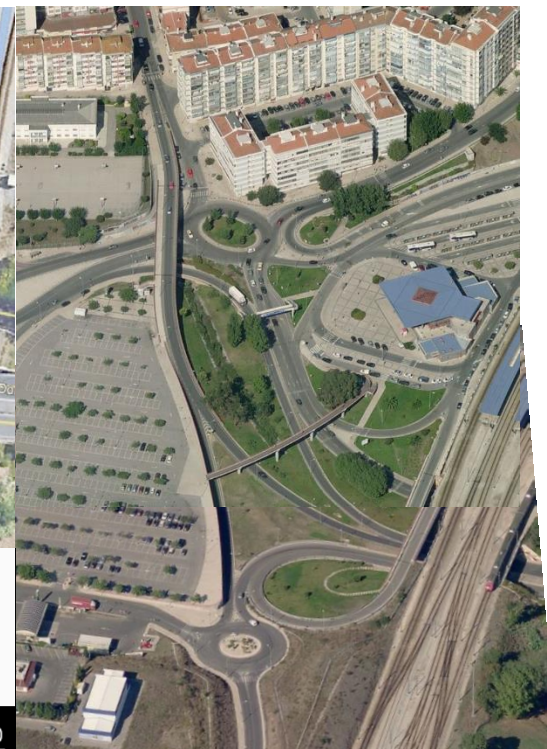
Capacidade:

240 camas



Complexo da estação
PRAGAL

CONDOMÍNIOS UNIVERSITÁRIOS



Corte Longitudinal, ESC. 1:1300

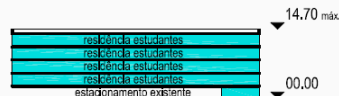
Área de implantação: **1.486 m²**
 ABC: **6.100 m²**
 Capacidade: **240 camas**

Complexo da estação
MONTE ABRAÃO

CONDOMÍNIOS UNIVERSITÁRIOS

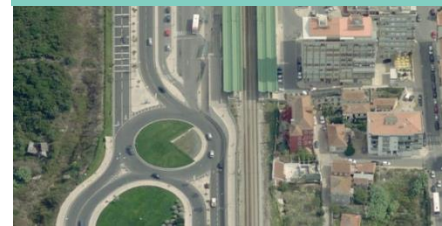


Complexo da estação
PORTELA de SINTRA



Corte Longitudinal, ESC, 1:1300

Área de implantação: 1.220 m²
 ABC: 5.000 m²
 Capacidade: 240 camas



Rodovia e Ferrovia.
Juntos encurtamos distâncias.

Viva a mobilidade.

OBRIGADO

www.infraestruturasdeportugal.pt